

Reunión comunitaria de “Introducción”  
sobre ajustes a los límites de las áreas  
de asistencia de escuelas secundarias

12 de octubre de 2016

LINDA:

- Agradecer a la audiencia por asistir
- Misma reunión las 4 veces
- Esta se graba en vivo y estará disponible mañana
- Presenta a Nancy Van Doren

NANCY:

- Por qué la junta escolar decidió actuar ahora
- Quizás algo más

- Presenta a Sarah

## Propósito



Abordar la sobrepoblación en Washington-Lee moviendo de manera gradual estudiantes a Yorktown y Wakefield para equilibrar la inscripción en las tres escuelas secundarias.

**MORE** Seats for Students


2

## SARAH

Estamos al inicio del proceso comunitario.


El propósito de la reunión de esta noche es tratar específicamente cómo reducir la sobrepoblación en Washington-Lee y equilibrar la inscripción en las tres escuelas secundarias integrales. Este es un *ajuste* para abordar una necesidad inmediata, la sobrepoblación. No es una modificación integral de los límites. Eso sería un proceso de todo el condado e impactaría en más estudiantes.

**Agenda de la reunión**



- Contexto para el ajuste
- Consideraciones educativas
- Demostración de la herramienta en línea de los límites
- Preguntas y respuestas
- Próximos pasos

*Discusiones opcionales*



3

Compartiremos con ustedes el proceso de ajuste. Comenzaremos por la necesidad del ajuste y algunas consideraciones educativas.

Haremos una demostración de la herramienta en línea de los límites, que es una de las maneras en que recibimos los comentarios de la comunidad. También compartiremos las opciones para enviar comentarios.

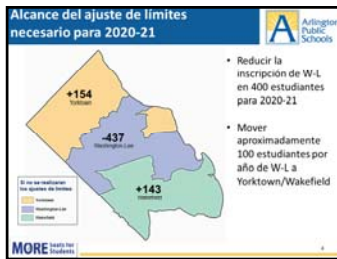
Finalmente, tendremos una sección de preguntas y respuestas. Ahora voy a prepararlos para esa sección. Debido a que queremos recibir tantas preguntas y brindar tantas respuestas como podamos, ofrecemos tres modos de hacerlo.

- Primero, cuando ingresaron a la sala, recibieron una ficha y un lápiz. Si surgen preguntas durante la presentación o si ya tienen algunas preguntas, escribanlas en la ficha. Los voluntarios caminarán entre la audiencia para recibir las tarjetas. Buscaremos las tendencias en las preguntas y compartiremos con ustedes las respuestas.
- Segundo, dejaremos algo de tiempo para que la audiencia haga preguntas. Habrá personal entre la audiencia. No podremos responder todas las preguntas, pero si hace una pregunta utilizando el micrófono, esperamos que sea concisa.
- Por último, al final de la presentación formal, los presentadores y el personal estará en escritorios alrededor para que puedan hablar con ellos.

Cerraremos la noche compartiendo con ustedes los próximos pasos del proceso.

La primera parte de esa reunión terminará a las 8:30. Esto permitirá discusiones breves con el personal acerca de diversas áreas de interés.

Ahora los dejo con Lisa Stengle, Directora de Planificación y Evaluación.



Este mapa muestra una instantánea de la inscripción proyectada en las escuelas secundarias para 2020. Si NO hacemos NADA y dejamos los límites como están, para 2020,

- Washington-Lee tendrá más de 400 estudiantes por encima de su capacidad, mientras que
- Wakefield y Yorktown estarán por debajo de su capacidad, en aproximadamente 150 estudiantes cada una.


Las proyecciones de 2020 incluyen los nuevos asientos en Arlington Tech y las modificaciones internas que crearán capacidad adicional en Wakefield el próximo verano y en Yorktown en el verano de 2018.

Las proyecciones de 2020 incluyen los nuevos asientos en

Arlington Tech y las modificaciones internas que crearán capacidad adicional en Wakefield y en Yorktown.

El proceso de ajuste de los límites recomendará opciones para mover algunas unidades de planificación de Washington-Lee a Wakefield y a Yorktown. Idealmente, este proceso afectará a cerca de 100 estudiantes el próximo otoño y cerca de 100 estudiantes cada uno de los próximos años escolares.

**Los ajustes de los límites...**



- Equilibrarán la inscripción en las 3 escuelas secundarias
- Utilizará mejor los espacios educativos disponibles y planificados
- Tendrá efecto en septiembre de 2017
- Se aplicará a los estudiantes actuales de 8.º grado:
  - *Ingresantes a la secundaria de 2017-18 (Promoción del '21)*
  - *Futuros ingresantes*
- No se aplicará a estudiantes que ya están inscritos en la escuela secundaria
- Se comunicará en la Noche de Información de Escuelas Secundarias (12/12/16)

**NOTA:** Volveremos a revisar los límites de las escuelas secundarias en 2020 para prepararnos para agregar 1,300 asientos en 2022

**MORE** Seats for Students

El objetivo del proceso de ajuste de los límites es

- equilibrar la inscripción entre las tres escuelas secundarias integrales de APS Y
- utilizar mejor los espacios de educación planificados y disponibles.

La modificación tendrá efecto desde septiembre de 2017.

- La modificación se aplica a estudiantes que actualmente están inscritos en 8.º grado Y a los futuros ingresantes.
- Las modificaciones NO afectarán a los estudiantes ya inscritos en la escuela secundaria.
- Los ajustes de los límites se comunicarán a tiempo para la Noche de Información de Escuelas Secundarias del 12 de diciembre.

Es importante mencionar que APS volverá a revisar los límites de las escuelas secundarias probablemente en 2020, cuando nos preparemos para agregar 1,300 asientos para los estudiantes secundarios en septiembre

de 2022. Esas modificaciones se tratarán 2 años antes de que entren en vigencia. Ese proceso podría impactar potencialmente en todos los estudiantes de las escuelas secundarias de Arlington, y crearemos un cronograma más amplio que refleje la escala de la modificación potencial.





Es importante notar que este mapa es diferente del mapa que presenté a la Junta Escolar el 22 de septiembre. En esa reunión, los miembros de la junta nos pidieron que incluyéramos las unidades de planificación que estaban en las recomendaciones del Consejo de Asesor de Instalaciones sobre el proceso de límites.

Este mapa muestra los límites que proponemos para que se incluyan en el proceso de participación comunitaria.

Estas son opciones POSIBLES. Quiero aclarar que NO se han tomado decisiones acerca de qué unidades de planificación mover. Ustedes nos ayudarán a tomar una decisión.

Las áreas con textura identifican las 51 unidades de planificación bajo consideración. El conteo de miembros del 30 de septiembre de 2016 identifica **1,828** estudiantes actuales de APS entre 5.º y 8.º grado dentro de las 51 unidades de planificación. Este proceso **MOVERÁ** cerca de 1/5 de los estudiantes identificados en las unidades de planificación.

Las recomendaciones moverán cerca de 100 estudiantes por año a partir del próximo otoño y en los años siguientes.

**la política de límites de APS (30-2.2)**

... las modificaciones de límites recomendadas ... deben tener en cuenta entre otros criterios:

- Eficiencia
- Proximidad
- Estabilidad
- Alineación
- Datos demográficos
- Contigüidad

**la preferencia de hermanos**

Permitir que hermanos menores se inscriban en la misma escuela secundaria si un hermano mayor está inscrito al mismo tiempo en Washington-Lee, y el transporte, si es necesario

En noviembre, les presentaremos las opciones reunidas en nuestro proceso comunitario. Incluirá

- la política de límites de APS y los seis criterios
- condiciones para estudiantes que tengan hermanos mayores que estén inscritos al mismo tiempo, junto con las condiciones de transporte para los hermanos si es necesario

Aunque estemos hablando de posibles excepciones para hermanos, déjenme destacar que las excepciones se tendrán en cuenta en el análisis final y, según la cantidad de excepciones, se puede requerir que las opciones finales incluyan más unidades de planificación



## Ajustes de los límites de las escuelas secundarias



### Las recomendaciones:

- tendrán efecto desde septiembre de 2017;
  - Se aplicarán a los estudiantes actuales de 8.º grado  
*Ingresantes a la secundaria de 2017-18 (promoción del '21)*  
*y futuros ingresantes*
- No se aplicarán a los estudiantes que ya están inscritos en la escuela secundaria.
- Tendrá en cuenta a estudiantes que tienen hermanos mayores que se inscribirán al mismo tiempo en Washington-Lee, y se tendrá en cuenta el transporte para esos estudiantes si es necesario.
- Se comunicará en la Noche de Información de Escuelas Secundarias del 12 de diciembre de 2016.

**MORE** Seats for Students

## Las recomendaciones

- tendrán vigencia desde septiembre de 2017 (próximo otoño).
- Se aplicarán a los estudiantes actuales de 8.º grado. (que ingresarán a la escuela secundaria en 2017-18) y a los subsiguientes ingresantes.
- NO se aplicarán a los estudiantes que ya están inscritos en la escuela secundaria.
- Incluirán opciones para hermanos de estudiantes actuales de escuela secundaria
- Serán parte de la información comunicada a nuestras familias en la Noche de Información de Escuelas Secundarias del 12 de diciembre de 2016.

Y ahora los dejo con Ty Byrd, Director de Educación

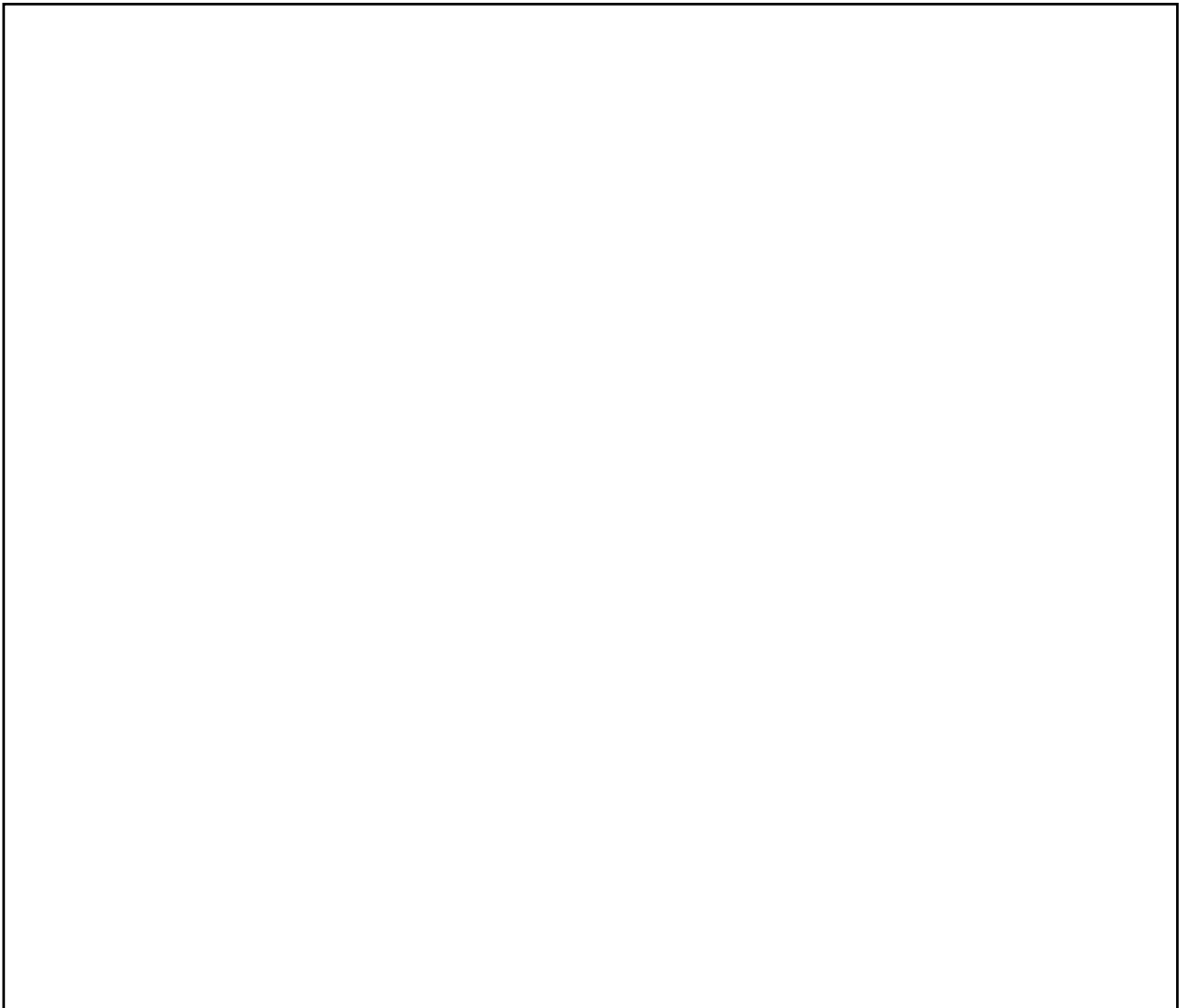
# Secundaria

Consideraciones educativas



**MORE** Seats for Students

9



## Plan estratégico 2011-17



- Asegurar que todos los estudiantes se sientan desafiados e involucrados
- Eliminar las brechas en los logros
- Contratar, retener y desarrollar personal de alta calidad
- Brindar ambientes de aprendizaje óptimos
- Satisfacer las necesidades del niño en su totalidad

10



## Ofertas de cursos y logros académicos



### Opciones de diplomas:

- Estándar
- Avanzado

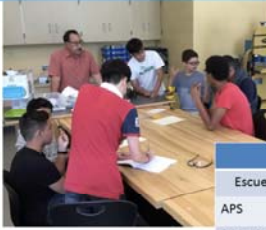
### Ofertas de cursos:

- Cursos de nivel de grado rigurosos
- Colocación avanzada
- Inscripción doble

Cada escuela secundaria de APS obtuvo acreditación completa del Departamento de Educación de Virginia



## Maestros excepcionales



Altamente cualificados			
Escuela	2012-13	2013-14	2014-15
APS	98.2%	98.2%	98.2%
Wakefield	100%	100%	98.8%
Washington-Lee	99.6%	99.6%	99.6%
Yorktown	98.5%	98.2%	98.6%

**MORE** Seats for Students

12

**Perfil del graduado de Virginia**

**Perfil del graduado de Virginia**  
 En Virginia, la voluntad individual preparada para la vida durante su experiencia educativa de jardín de infantes a 12.º grado:

**CONOCIMIENTO DEL CONTENIDO**  
 Lograr y demostrar habilidades, actitudes y comportamientos de un nivel de trabajo productivo.

**HABILIDADES PARA EL LUGAR DE TRABAJO**  
 Crear conexiones y salir para las interacciones con diversas comunidades.

**PARTICIPACIÓN COMUNITARIA Y RESPONSABILIDAD CÍVICA**

**EXPLORACIÓN PROFESIONAL**  
 Alinear el conocimiento, las habilidades y los intereses personales con las oportunidades profesionales.

**Alcanzar y aplicar conocimiento técnico y académico adecuado**

**Alinear el conocimiento, las habilidades y los intereses personales con las oportunidades profesionales**

**MORE Seats for Students**

13

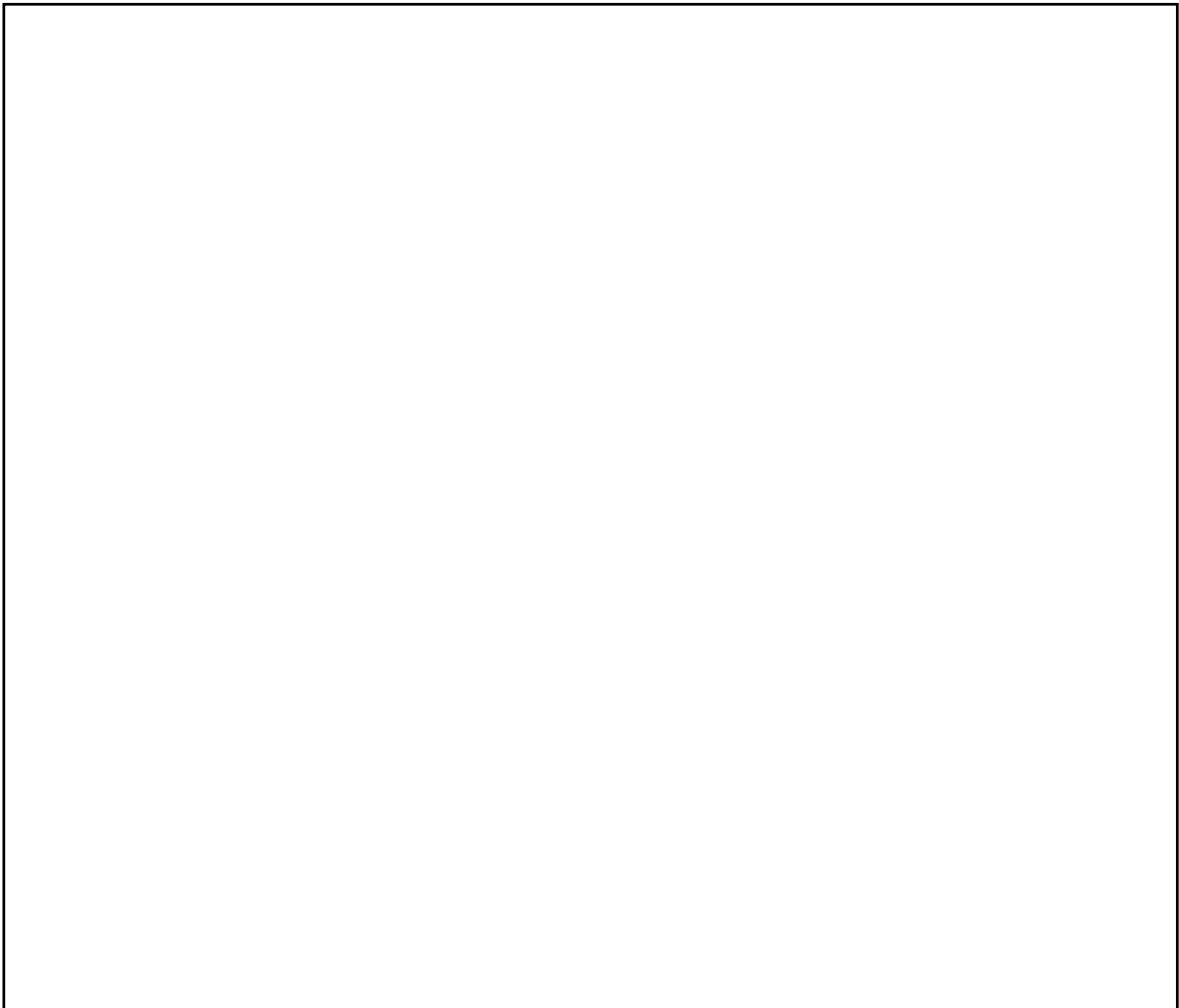
Y ahora los dejo nuevamente con Sarah Johnson

## Cómo participar



**MORE** Seats for Students

14



## Opciones de participación comunitaria



- 4 reuniones comunitarias más
- Página web de los límites  
[www.apsva.us/APSboundaries/](http://www.apsva.us/APSboundaries/)
- Correo electrónico y línea de ayuda de límites
- Embajadores
- Hablar cara a cara
- Herramienta de límites (12 al 24 de octubre)



**MORE** Seats for Students

15

Toda esta información está disponible en el documento de una página



¿Preguntas?



**MORE** Seats for Students

17

Fichas

Micrófono

Mesas

**Cronograma del ajuste de los límites** 

**Deliberaciones de la Junta Escolar**

- Recomendación – 3 de noviembre
- Sesión de trabajo – 9 de noviembre
- Audiencia pública – 15 de noviembre
- Acción de la Junta – 1 de diciembre

**Implementación**

- 12 de diciembre de 2016 – Noche de información de Escuelas Secundarias
- 30 de enero de 2017 – Plazo de transferencia de escuelas secundarias
- Septiembre de 2017 – 9.º grado
- Septiembre de 2018 – 9.º grado
- Septiembre de 2019 – 9.º grado
- Septiembre de 2020 – 9.º grado

**MORE** Seats for Students 18

El 3 de noviembre, el personal presentará recomendaciones para reflejar las opiniones de la comunidad hacia la Junta Escolar. Aún tendrán tiempo de brindar comentarios a APS.

La Junta Escolar tendrá

- una sesión de trabajo el 9 de noviembre
- y una audiencia pública al comienzo de la reunión de Junta Escolar del 15 de noviembre
- La votación se realizará el 1 de diciembre.

Una vez que se tome la decisión, los detalles se incluirán en los mensajes de la noche de información de escuelas secundarias.

El plazo para las transferencias es el 30 de enero, cerca



de 2 semanas después para que las familias tengan tiempo de considerar las opciones escolares.

Las modificaciones tendrán impacto el año próximo y en los futuros 9.º grados.

**Este es el inicio del proceso.**

Puede continuar participando:

- ofreciendo comentarios a través de la herramienta de los límites;
- comunicándose con nosotros;
- asistiendo a la reunión “Lo qué escuchamos” del 27 de noviembre, y
- asistiendo a la reunión de la Junta Escolar.

## Agradecer a la audiencia

El 27 de noviembre habrá una reunión “Lo qué escuchamos” para compartir lo que nos dijo la comunidad y las opciones que ha desarrollado el personal de acuerdo con esas opiniones.

## Invitar a los debates