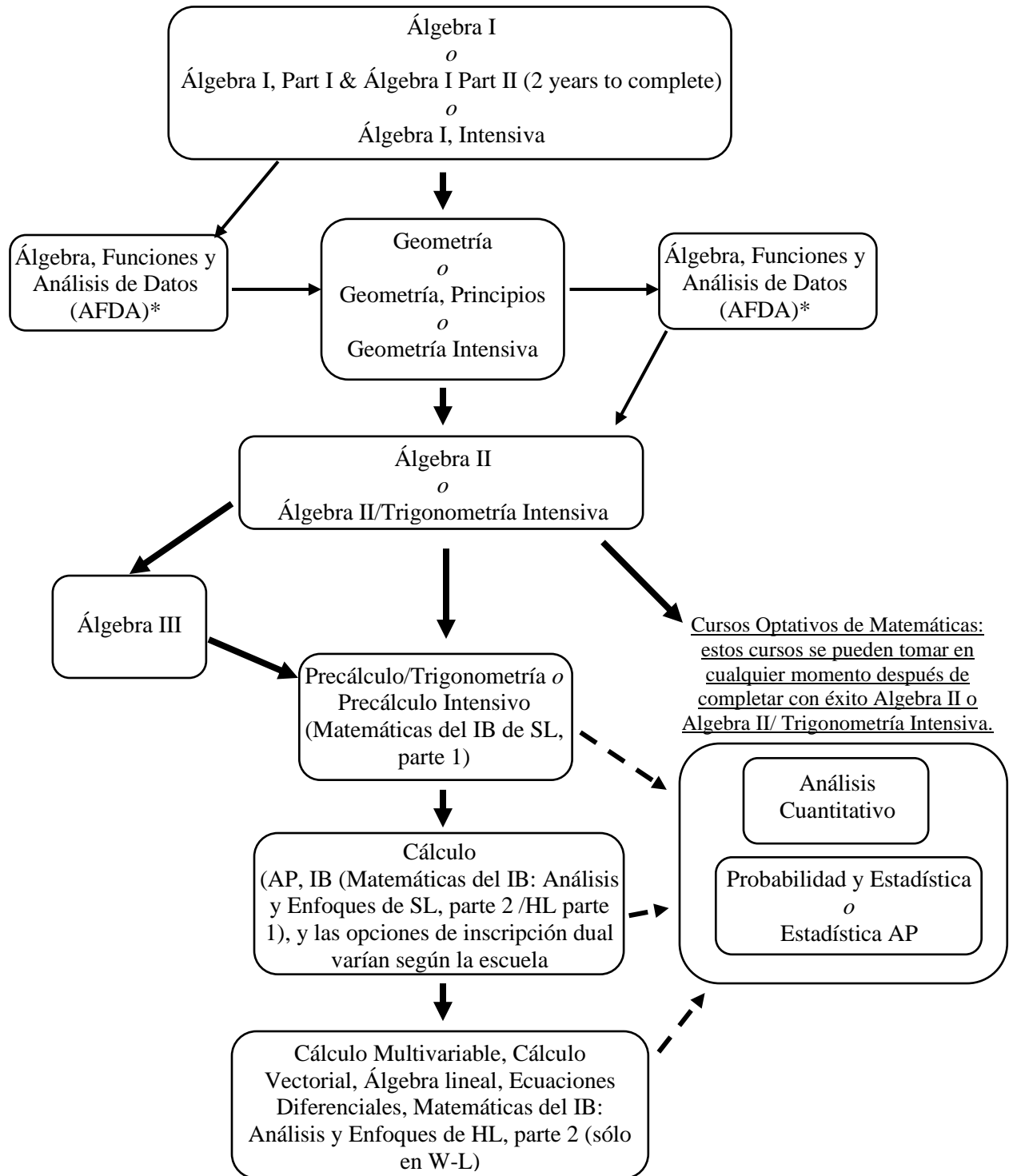


Trayecto de matemáticas de las Escuelas Públicas de Arlington, desde Álgebra I en adelante

Los estudiantes ingresarán en estos trayectos cuando se inscriban en algún curso de Álgebra I (que ocurrirá en diferentes niveles de grado). Existen múltiples trayectos y cursos que los estudiantes pueden tomar dependiendo de su preparación. Observe las descripciones del curso específicas para obtener los requisitos previos.



Para obtener información de los cursos específicos del Bachillerato Internacional (IB) y de inscripción dual que no se mencionan aquí, consulte el índice de cursos ofrecidos en las escuelas secundarias individuales. Los estudiantes que necesiten apoyo adicional pueden estar inscritos simultáneamente en Álgebra I, Geometría o Álgebra II y un curso de Estrategias.

*AFDA se puede tomar después de Álgebra I y antes de Geometría O después de la Geometría y antes de Álgebra II en la escuela secundaria solamente.

Opciones de trayectos de secundaria en dirección a cursos de crédito universitario según el curso de matemáticas de 8.º grado

(para los estudiantes que no están inscritos en cursos de matemáticas intensivos en 9.º grado)

Grado 8	Grado 9	Grado 10	Grado 11	Grado 12
Preálgebra para estudiantes de 8.º grado	Álgebra I	Geometría	Álgebra II	<i>Análisis Cuantitativo*</i> o <i>Estadística AP**</i>
Preálgebra para estudiantes de 8.º grado	Álgebra I (con Geometría NW en el Verano DESPUÉS DE 9.º grado)	Álgebra II	Precálculo/Trigonometría***	<i>Cálculo AB - AP</i> o <i>Análisis Cuantitativo</i> O <i>Estadística AP</i>
Álgebra I (o Álgebra I Intensiva con una C o menos)	Geometría	Álgebra II	Precálculo/Trigonometría***	<i>Cálculo AB - AP</i> o <i>Análisis Cuantitativo</i> O <i>Estadística AP</i>
Álgebra I (o Álgebra I Intensiva con una C o menos)	Geometría	Álgebra II	Álgebra III	<i>Análisis Cuantitativo*</i> o <i>Estadística AP**</i>
Geometría Intensiva (con una C o menos)	Álgebra II	Precálculo/Trigonometría***	<i>Cálculo AB - AP</i> o <i>Estadística AP</i>	<i>Cálculo BC - AP</i> o <i>Estadística AP</i>

*Para inscribirse en Análisis Cuantitativo, los estudiantes deben cumplir los criterios de colocación. Este es un curso de inscripción doble con NVCC, por lo tanto, las calificaciones se registrarán en el expediente académico de NVCC

** Para inscribirse en Estadística AP después de Álgebra II, los estudiantes deben obtener una B o superior en Álgebra II

*** Para inscribirse en Precálculo/Trigonometría después de Álgebra II, los estudiantes deben obtener una A o más en Álgebra II y tener una recomendación del docente

(para los estudiantes que están inscritos en cursos intensivos de matemáticas en 9.º grado)

Grade 8	Grade 9	Grade 10	Grade 11	Grade 12
Álgebra I, Intensivo	Geometría Intensiva	Álgebra II/ Trigonometría, Intensiva	Precálculo Intensivo	<i>Cálculo BC - AP</i> o <i>Cálculo AB - AP</i> o <i>Estadística AP</i>
Geometría Intensiva	Álgebra II/ Trigonometría, Intensiva	Precálculo Intensivo	<i>Cálculo BC - AP</i>	<i>Cálculo Multivariable</i> o <i>Cálculo Vectorial y</i> <i>Álgebra Lineal</i> o <i>Estadística AP</i>
Geometría Intensiva	Álgebra II/ Trigonometría, Intensiva	Precálculo Intensivo	<i>Cálculo AB - AP</i> o <i>Estadística AP</i>	<i>Cálculo BC - AP</i> o <i>Estadística AP</i>