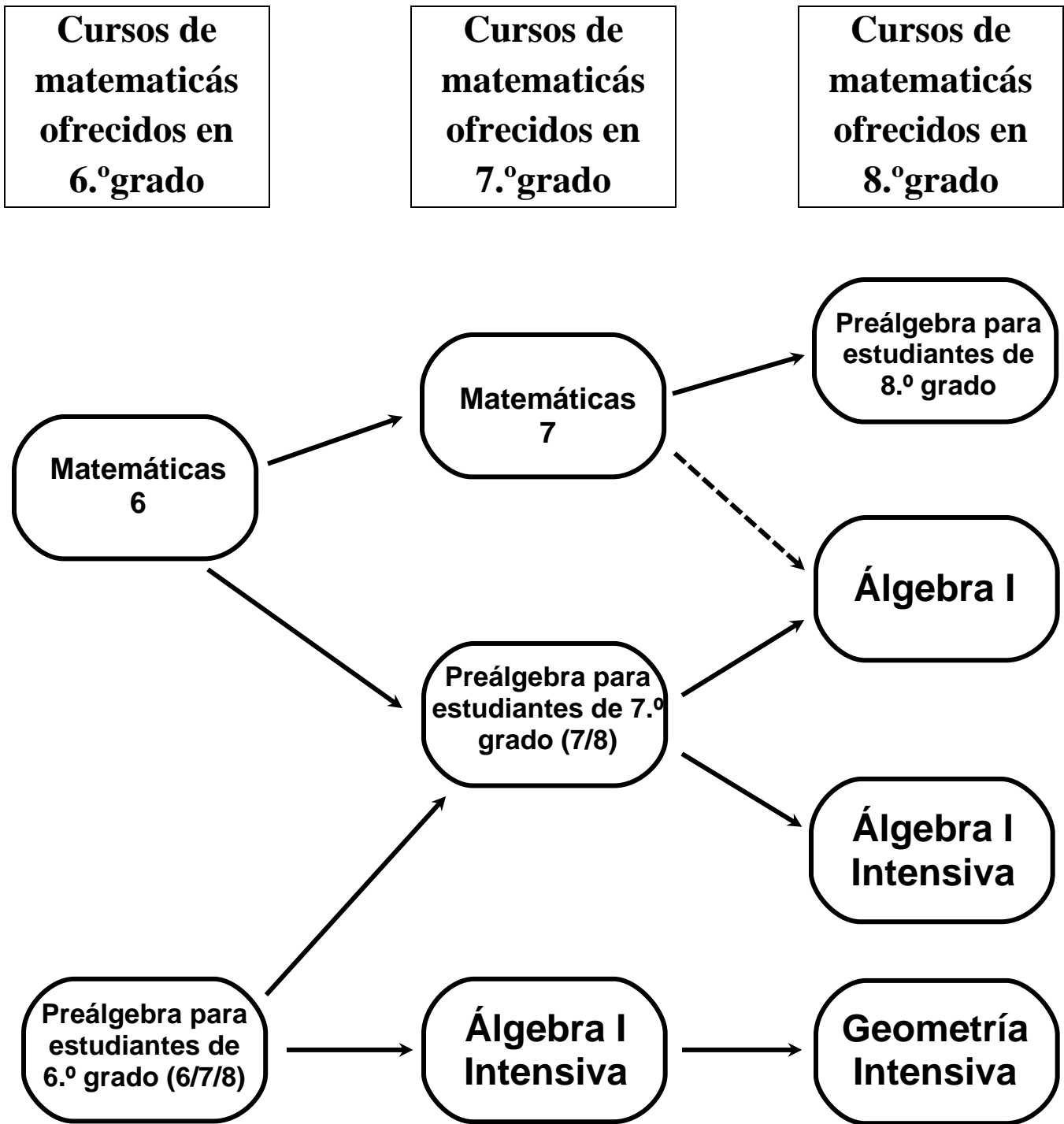


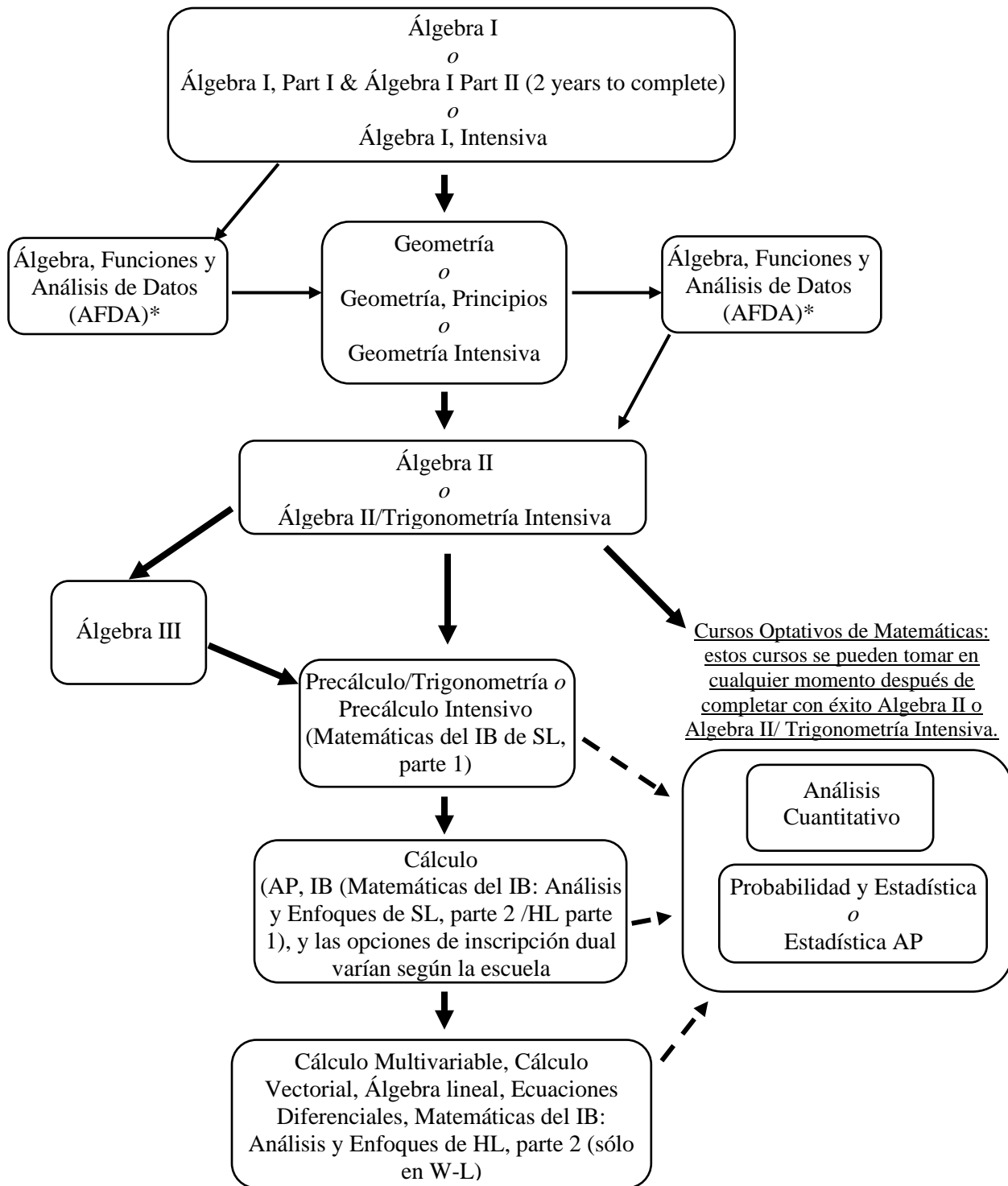
# Vía sugerida de matemáticas de la escuela media de las APS



En todos los niveles de grado, hay otros cursos de “Estrategias de matemáticas” adicionales disponibles como optativos para estudiantes que recibirían beneficios de la asistencia para alcanzar el dominio del

## Trayecto de matemáticas de las Escuelas Públicas de Arlington, desde Álgebra I en adelante

Los estudiantes ingresarán en estos trayectos cuando se inscriban en algún curso de Álgebra I (que ocurrirá en diferentes niveles de grado). Existen múltiples trayectos y cursos que los estudiantes pueden tomar dependiendo de su preparación. Observe las descripciones del curso específicas para obtener los requisitos previos.



Para obtener información de los cursos específicos del Bachillerato Internacional (IB) y de inscripción dual que no se mencionan aquí, consulte el índice de cursos ofrecidos en las escuelas secundarias individuales. Los estudiantes que necesiten apoyo adicional pueden estar inscritos simultáneamente en Álgebra I, Geometría o Álgebra II y un curso de Estrategias.

\*AFDA se puede tomar después de Álgebra I y antes de Geometría O después de la Geometría y antes de Álgebra II en la escuela secundaria solamente.