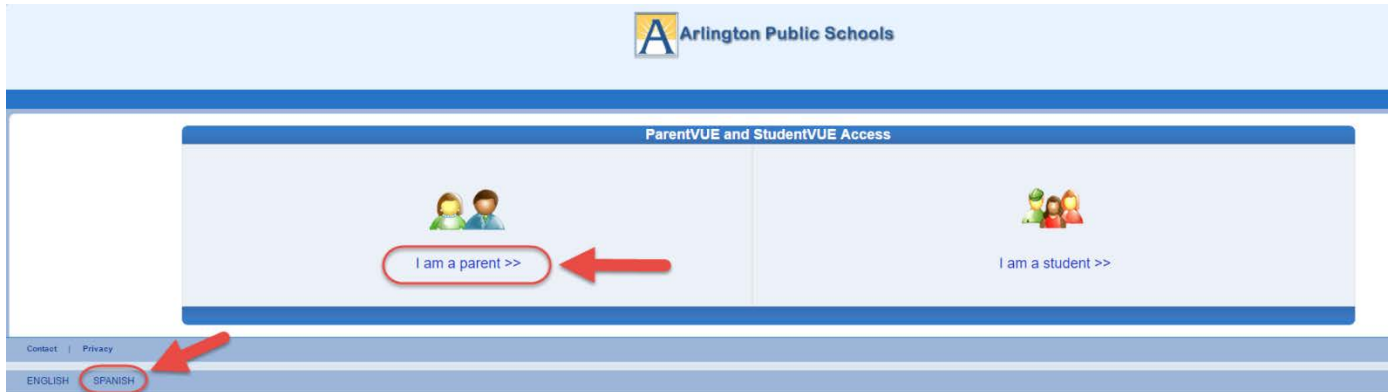


Cómo Cambiar la Contraseña

Esta guía abarca información acerca de cómo cambiar la contraseña.

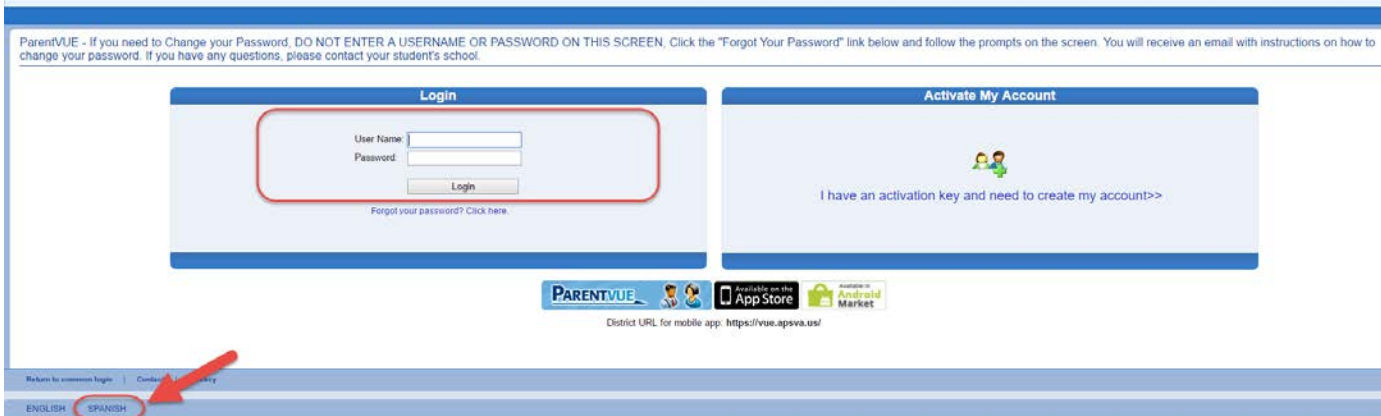
1. Copie o escriba el enlace siguiente en su navegador de internet: <https://VA-ARL-PSV.edupoint.com>.



Opcional: Si desea ver las pantallas de **ParentVUE** en español, haga clic en la palabra **Spanish (Español)** en la parte inferior izquierda de la pantalla.

2. Haga clic en **Soy un Padre (I am a Parent)**.

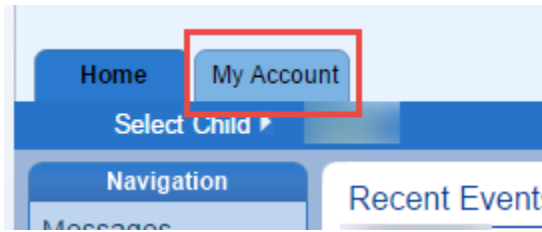
3. Ingrese su **Nombre de Usuario (User Name)** y **Contraseña (Password)**.



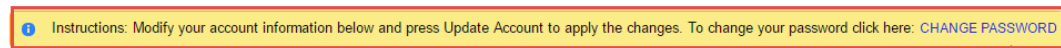
Opcional: Si desea ver las pantallas de **ParentVUE** en español, haga clic en la palabra **Spanish (Español)** en la parte inferior izquierda de la pantalla.

4. Haga clic en **Iniciar Sesión / Acceso (Login)**.

5. Haga clic en la pestaña **Mi Cuenta (My Account)**



6. En la franja amarilla, haga clic en el enlace **CAMBIAR LA CONTRASEÑA (CHANGE PASSWORD)**



Account Detail and Options

Personal Information: NOTE - This information is changeable only by the school office staff. Contact the school directly to change your personal information.

Name	User ID	Home Address	Mail Address <small>Same as Home Address</small>	Phone Numbers <small>* * Indicates primary contact phone</small>
Adult ID				

Auto Notify: Check the events below for which ParentVUE will e-mail information to you when an event occurs for any of your children.

Attendance Notify me when my child is tardy or misses a class

Discipline Notify me when my child has a discipline occurrence

Grades Notify me when my child's current term grades are posted

Grade Book Notify me with my child's gradebook scores

Send Messages Every Sunday

Only Send Messages when Grades are below: %

Primary Email:

Email #1:

Email #2:

Email #3:

Email #4:

Email #5:

Phone Numbers

Account Access History

Date	Time	Logged In Successful?	IP Address Accessed From
------	------	-----------------------	--------------------------

7. Ingrese su **Contraseña Actual (Current Password)**; mecanografíe la **Nueva Contraseña (New Password)** (mínimo de 6 caracteres); ingrésela nuevamente para confirmar (**Confirm Password**), y luego oprima el botón **CAMBIAR LA CONTRASEÑA (CHANGE PASSWORD)**.

CHANGE PASSWORD

To change your password, enter your current password, new password, type the new password again to confirm, then press the Change Password button.

Current Password:

New Password:

Confirm New Password:

8. Verá la siguiente pantalla una vez que su contraseña (*password*) haya sido cambiada exitosamente.

CHANGE PASSWORD

Changes have been successfully made to your account.

[Click here to go back to My Account](#)

[Click here to go back to ParentVUE home page](#)

Verá dos enlaces en azul:

Oprima aquí para regresar a Mi Cuenta (*My Account*)

Oprima aquí para regresar a la página principal (*home page*) de ParentVUE