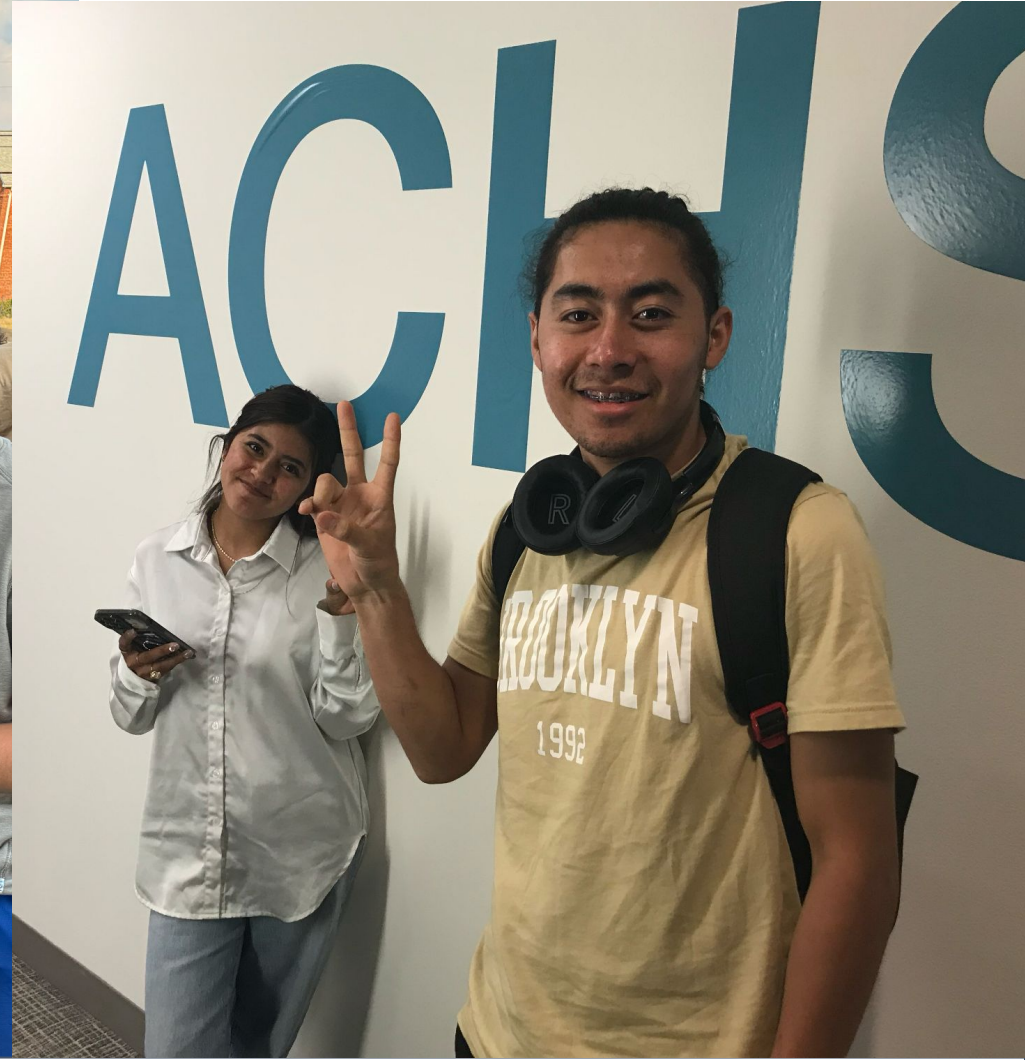




ARLINGTON PUBLIC SCHOOLS



ندوة تعريفية عن المدارس الثانوية



الدكتور فرانسيسكو دوران
مشرف على مدارس أرلينغتون الحكومية



الانتقال إلى المرحلة الثانوية



الفرص
الجديدة

المسؤولية
المتزايدة

استكشاف
الاحتمالات

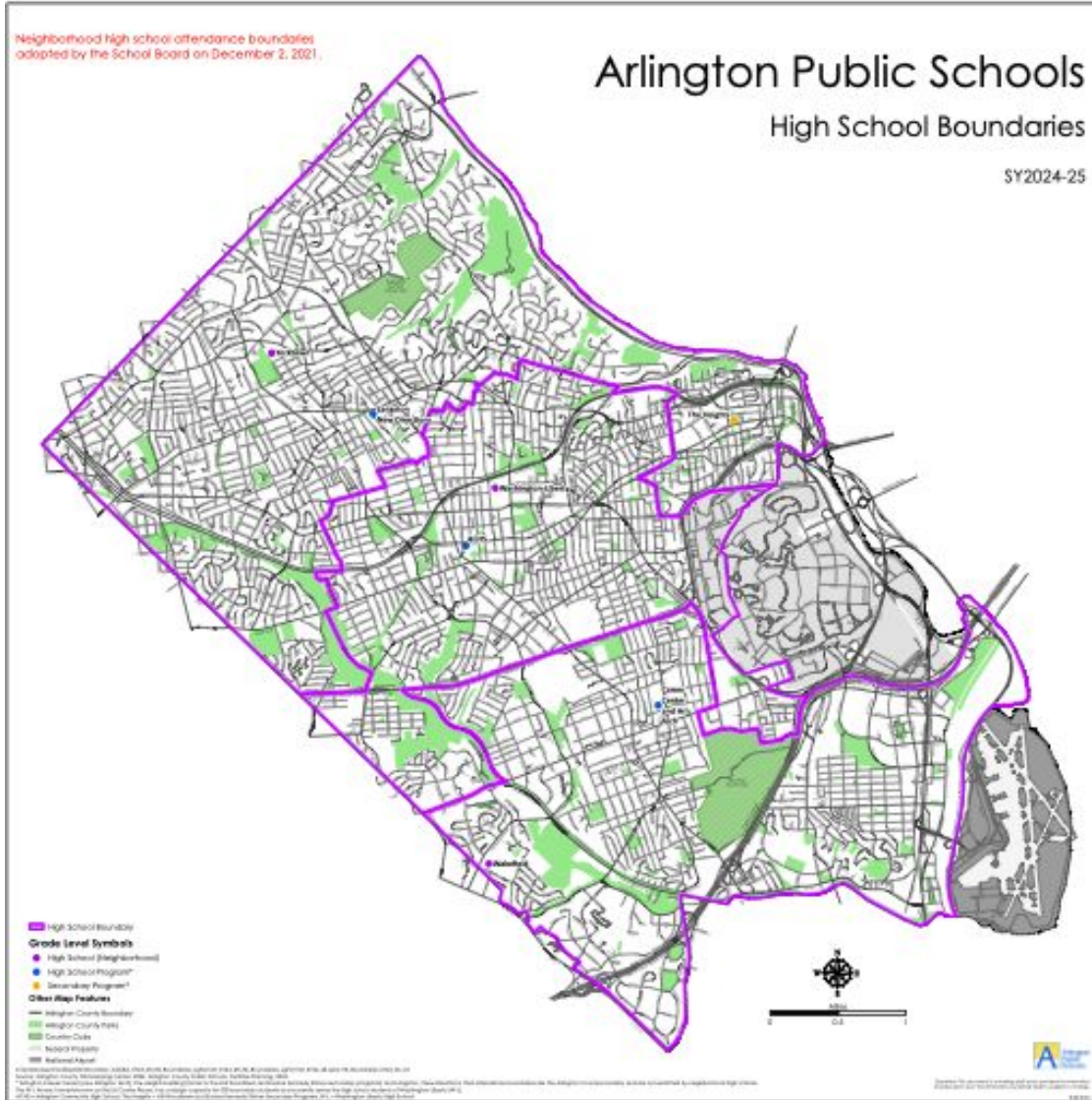
حدود المناطق الجغرافية التي يمكن للتلاميذ الالتحاق بالمدارس الثانوية التي ضمنها

تضم مدارس أرلينغتون الحكومية ثلاثة مدارس ثانوية
يتم تحديدها وفقاً للمناطق السكنية، وهي:

- مدرسة ويكفيلد
- مدرسة واشنطن-ليبرتي
- مدرسة يوركتاون

يمكنكم الاطلاع على حدود المناطق الجغرافية التي يمكن للتلاميذ
الالتحاق بالمدارس التي ضمنها من خلال زيارة الموقع الإلكتروني:

www.apsva.us/boundary





الاستعداد للمدرسة الثانوية التابعة لمنطقتك الجغرافية

يناير:

- تنظيم اجتماعات مع مرشدي المدارس المتوسطة لمناقشة تفاصيل "الانتقال إلى المدرسة الثانوية"

فبراير-مارس:

- زيارة مرشدي المدارس الثانوية للمدارس المتوسطة لعقد جلسات اختيار المناهج الدراسية
- تقديم استمارات اختيار المناهج الدراسية للتلاميذ المقبلين على الصف التاسع

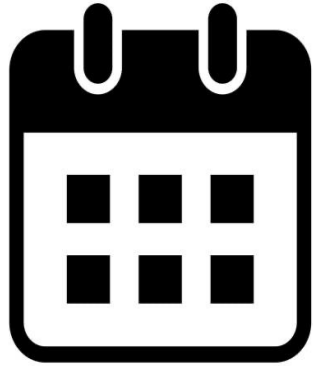
الفترة الصيفية

- عقد جلسات توجيهية في المدارس الثانوية لتعريف أولياء الأمور بالبيئة المدرسية والاستعداد للعام الدراسي الجديد



*الفترة الزمنية هذه قابلة للتغيير

ستتظم كل مدرسة ثانوية ندوات تعريفية بحضور شخصي للعائلات.
خلال هذه الندوة، ستتمكن من:



- ✓ التعرف على مدرستك الجديدة
- ✓ لقاء مدير المدرسة، والمدرسين، وأعضاء الكادر الآخرين.
- ✓ التعرف على أولياء الأمور والتلاميذ الآخرين
- ✓ طرح الأسئلة!

يُرجى الاطلاع على تواريخ عقد الندوات التعريفية من خلال زيارة الموقع الإلكتروني التالي:
apsva.us/schools-programs/family-information-sessions/#es-info-sessions



الدبلوم العادي

- 22 ساعة معتمدة عادية
- 5 ساعات معتمدة مؤكدة

الدبلوم المتقدم

- 26 ساعة معتمدة عادية
- 5 ساعات معتمدة مؤكدة

دبلوم الدراسات التطبيقية





متطلبات اختبار معايير التعلم الخاصة (SOL) بولاية فيرجينيا: الساعات المعتمدة

* نهاية الفصل (EOC)

الصف التاسع 9

- ينبغي على التلميذ الخضوع لاختبار معايير التعلم (SOL) في مادة الرياضيات بنهاية الفصل الدراسي (EOC)
- ينبغي على التلميذ الخضوع لاختبار معايير التعلم (SOL) في مادة العلوم بنهاية الفصل الدراسي (EOC) (في الأحياء والعلوم العامة)

الصف العاشر 10

- لا يخضع التلميذ لاختبارات معايير التعلم (SOLs) إلا في الحالات التالية:
- إذا كان بحاجة إلى ساعات معتمدة في مواد الرياضيات والعلوم والتاريخ
- إذا لم يكن قد اجتاز مادة الأحياء سابقاً

الصف الحادي عشر 11

- ينبغي على التلميذ الخضوع لاختبار معايير التعلم في القراءة والكتابة (SOL) بنهاية الفصل الدراسي (EOC)
- إذا كان التلميذ بحاجة إلى ساعات معتمدة في مواد الرياضيات والعلوم والتاريخ

الصف الثاني عشر 12

- ينبغي على التلميذ الخضوع للاختبارات فقط إذا كان بحاجة إلى ساعات معتمدة لإتمام متطلبات التخرج في واحدة أو أكثر من المواد التالية: الرياضيات، والعلوم، والتاريخ، واللغة الانجليزية

- ينبغي على أعضاء فرق برنامج التعليم المنفرد (IEP) عند العمل مع التلاميذ ذوي الإعاقات مراعاة النقاط التالية:
- تحديد المناهج التي تُعزز نقاط قوة التلميذ وتدعم تحقيق أهدافه التعليمية
 - النظر في متطلبات التخرج المناسبة للتلميذ واستعراض الخيارات المختلفة المتاحة للحصول على الدبلوم.
 - تشجيع التلميذ على المشاركة في النوادي، الرياضات، أو الأنشطة الأخرى التي تتماشى مع اهتماماته، لتعزيز تفاعله الاجتماعي وتنمية مهاراته.
 - تطوير خطة واضحة ومخصصة تدعم انتقال التلميذ إلى مرحلة ما بعد الثانوية

مواد جامعية تُدرّس من قبل مدرّسي مدارس أرلينغتون الحكومية (APS)

فوائد التسجيل المزدوج:

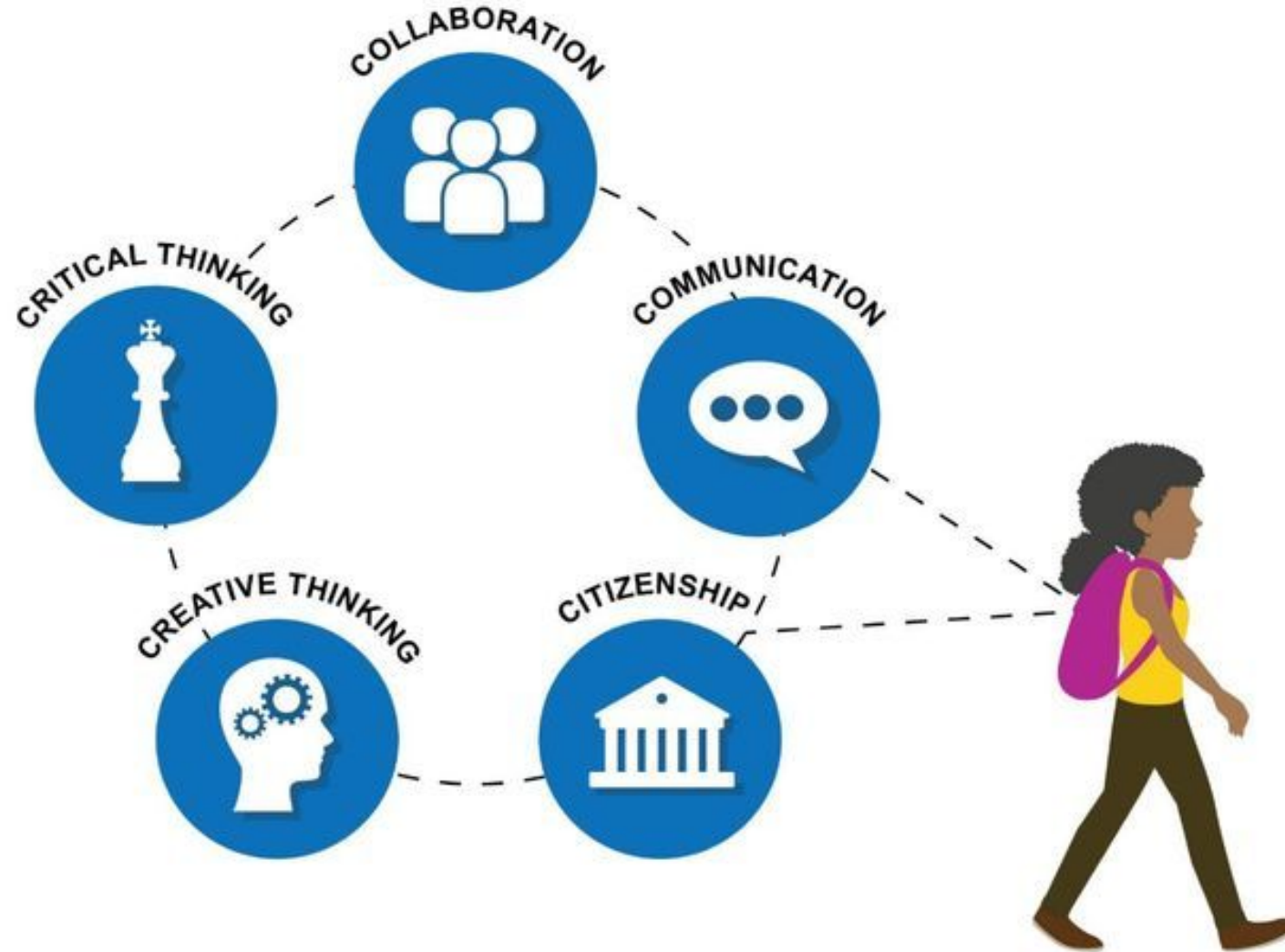
- كسب ساعات دراسية معتمدة من كلية (NOVA)، مما يحتسب ضمن متطلبات الكلية
- تجربة تعليمية متميزة بجودة أكاديمية عالية
- تقديم الدروس في مباني مدارس أرلينغتون الحكومية (APS)، مما يسهل الوصول للتلاميذ
- تعزيز جاهزية التلاميذ للانتقال الى الكلية
- تقليل تكاليف التعليم الجامعي من خلال كسب ساعات معتمدة
- الحصول على درجة الزمالة*
- الحصول على شهادة التعليم العام*
- * يقدم البرنامج في أرلينغتون تك



www.apsva.us/dual-enrollment/

- المشاركة في الأنشطة اللامنهجية
- المشاركة في مجلس التلاميذ (SCA) الخاص بمدرستك
- الانضمام الى فريق رياضي أو نادٍ يتوافق مع اهتمامات التلميذ
- الانضمام الى الفرقة الموسيقية او الجوقة







المدارس والبرامج الاختيارية الخاصة بالمرحلة الثانوية

هناك خمس مدارس وبرامج اختيارية ضمن مدارس أرلينغتون الحكومية تُقدم تعليمًا متخصصاً:

1. برنامج أرلينغتون تك في مركز أرلينغتون المهني
2. برنامج هـ-ب ودلون الثانوي
3. مدرسة ويكفيلد - برنامج المستوى المتقدم (AP)
4. مدرسة ويكفيلد – برنامج ثنائي اللغة (اللغة الانجليزية والاسبانية) الغمر المزدوج
5. برنامج البكالوريا الدولية (IB) في مدرسة واشنطن -ليبرتي



مدرسة أرلينغتون تك



• مركز مدرسة أرلينغتون تك على تقديم برامج تعليمية متخصصة في مجالات العلوم والتكنولوجيا والهندسة والرياضيات (STEM) بالإضافة الى التعليم المهني والتقني (CTE)، وتشمل هذه البرامج:

- العلوم الصحية
- تكنولوجيا المعلومات
- الهندسة
- تكنولوجيا الاتصالات
- المشاركة في التعليم القائم على المشاريع
- التسجيل في فصول التسجيل المزدوج
- تصميم تجربة تخرج متميزة



arlingtontech.apsva.us/

مدرسة هـ-ب ودلون وتخصيص المقاعد



تركز مدرسة هـ-ب ودلون بشكل رئيسي على التلميذ واختياراته. حيث يُمنح التلاميذ الفرصة لاتخاذ القرارات في ثلاث مجالات رئيسية، والتي تتمثل بـ: استغلال الوقت والسلوك الشخصي، والأهداف التعليمية، وإدارة المدرسة.

- يوجد 26 مقعداً متاحاً للصف التاسع في مدرسة هـ-ب ودلون للسنة الدراسية 2024-2025.

- يتعين على تلاميذ الصف الثامن الملتحقين بمدارس أرلينغتون الحكومية والمهتمين بالالتحاق بمدرسة هـ-ب ودلون تحديد المدرسة المتوسطة التي يدرسون فيها بها حالياً عند التقديم.

- أما التلاميذ المهتمون غير الملتحقين بمدارس أرلينغتون الحكومية، فيجب عليهم التقديم تحت بند "غير ملتحقين بمدارس أرلينغتون الحكومية"

hbwoodlawn.apsva.us/



H-B Woodlawn
SECONDARY PROGRAM

مدرسة ويكفيلد: برنامج المستوى المتقدم (AP) وبرنامج ثنائي اللغة (DLI)



wakefield.apsva.us/ap-network/
wakefield.apsva.us/spanish-immersion/



تم إطلاق برامج المستوى المتقدم (AP) في ثانوية ويكفيلد بهدف تقديم دعم أكاديمي واستشاري للتلاميذ من خلال مجموعة من المبادرات المتنوعة. تقدم المدرسة 30 برنامجاً للمستوى المتقدم من أصل 38 برنامجاً معتمداً من مجلس الكلية.

كما يتيح برنامج الغمر المزدوج أو ثنائي اللغة في ثانوية ويكفيلد استمرارية أكاديمية لبرنامج الغمر المزدوج أو ثنائي اللغة (اللغة الانجليزية-الاسبانية) المقدم في مدرسة غنستن المتوسطة..

- يتعين على التلاميذ المقبلين على الصف التاسع المسجلين في برنامج ثنائي اللغة والراغبين في الاستمرار في البرنامج خلال المرحلة الثانوية تعبئة استمارة الرغبة في العودة خلال فصل الربيع.

- يتعين يجب على التلاميذ الراغبين في الالتحاق ببرنامج ثنائي اللغة تقديم طلب للبرنامج، ولكن لن تتوفر مقاعد شاغرة إلا في حال مغادرة أحد التلاميذ المسجلين حالياً. سيتم قبول الطلبات بناءً على اجتياز التلاميذ لاختبار الكفاءة.

برنامج البكالوريا الدولية (IB) في مدرسة واشنطن ليبرتي



[wl.apsva.us/international-baccalaureate-program/](https://www.wl.apsva.us/international-baccalaureate-program/)

WASHINGTON LIBERTY HIGH SCHOOL

يقدم برنامج البكالوريا الدولية في مدرس واشنطن ليبرتي تعليمًا أكاديميًا مكثفًا وشاملاً يستند إلى منظور عالمي.

يتابع التلميذ الملتحق ببرنامج البكالوريا الدولية دراسات في مجالات متعددة، وهي:

- دراسات في اللغة الأدب: اللغة الانجليزية (مع اللغة الاسبانية كخيار إضافي للناطقين بها بطلاقة)
- اكتساب اللغة
- الأفراد والمجتمعات (على غرار الدراسات الاجتماعية)
- العلوم التجريبية
- الرياضيات
- الفنون او مادة اختيارية سادسة

يتم تحديد عدد المقاعد المتاحة للانتقال إلى برنامج البكالوريا الدولية للعام الدراسي 2024-2025 بناءً على عدد التلاميذ المقبولين في الصف التاسع في العام السابق وعدد خريجي الصف الثاني عشر.

المدارس الاختيارية – تواريخ مهمة

نافذة التقديم عبر الانترنت:

- **يفتح التقديم:** الاثنين 4 نوفمبر 2024 في تمام الساعة 8 صباحاً
- **يغلق التقديم:** الجمعة 24 يناير 2025 في تمام الساعة 4 عصراً

موعد القرعة الافتراضية المنقولة بشكل مباشر (عبر الإنترنت)

- الجمعة 7 فبراير 2025

موعد إبلاغ العائلات

- الجمعة 7 فبراير 2025

يتعين على العائلات تأكيد/رفض العرض بحلول

- الجمعة 21 فبراير 2025

قوائم انتظار المدارس الاختيارية

● سيتم إدراج التلاميذ الذين قدموا للمدارس الاختيارية ولم يتم قبولهم في قائمة الانتظار للسنة الدراسية القادمة بشكل تسلسلي .

● الاستثمارات التي يتم استلامها بعد انتهاء موعد التقديم ستُدرج في قائمة الانتظار للسنة الدراسية القادمة.

● يمكن للتلميذ الذي تم قبوله في مدرسة اختيارية لم تكن اختياره الأول، رفض العرض والاحتفاظ بمكانه في قائمة الانتظار للمدرسة التي يرغب في الالتحاق بها.

للمساعدة، يُرجى التواصل مع مركز الترحيب التابع لمدارس أرلينغتون الحكومية

2110 Washington Blvd., Arlington, VA 22204

703-228-8000 (الخيار 1) | apsva.us/contact-aps

التقديم للمدارس الاختيارية

✓ يتعين على العائلات التقديم عبر الانترنت على الموقع التالي www.apsva.schoolmint.net

✓ العائلات التي تمتلك حساب SchoolMint من العام الدراسي السابق أو من سنوات سابقة لا تحتاج الى انشاء حساب جديد.

✓ فقط المتقدمين **الجدد** بحاجة إلى إنشاء حساب في SchoolMint لاكمال استمارة التقديم للمدرسة الاختيارية.

Log In

Username

Email Address or Mobile Number

Password

Password

Forgot Username?

Forgot Password?

Ready, Set, Go!

If you don't have an account
Please **Sign Up** first.

✓ سيتم إرسال إشعارات نظام القرعة عبر الرسالة النصية أو البريد الإلكتروني أو كليهما بعد تقديم الطلب.

✓ يمكن مراجعة قائمة الانتظار من خلال حسابك.

مهم! إذا نسيت اسم الدخول أو كلمة السر الخاصة بحسابك، يُرجى الضغط على الروابط المناسبة بدلاً من انشاء حساب جديد

المواصلات وسبل التنقل للمدارس الاختيارية

سيتم تعيين التلاميذ الملتحقين بالمدارس الاختيارية الى مواقع حافلات مركزية تقع في مواقع محورية.



لا تتوفر مثل هذه المواقع في كافة المناطق السكنية؛ لذا سيتم توزيعها في أماكن يمكن الوصول إليها من عدة جهات ومناطق سكنية.

بإمكان العائلات طلب تغيير موقف الحافلة المركزي المعين لتلاميذهم الى موقف آخر يناسب احتياجاتهم بشكل أفضل. للتأكيد على هذا التغيير والتأكد من توفر المقعد، ينبغي التواصل مع مكتب خدمات النقل.

رقم الهاتف: 8000-228-703 واختيار الخيار (2)

زيارة الموقع الإلكتروني: www.apsva.us/contact-aps

لمعرفة المزيد يُرجى زيارة الموقع الإلكتروني التالي: www.apsva.us/school-options



المدارس الثانوية والبرامج غير التقليدية

مدرسة أرلينغتون كوميونتي الثانوية



**Arlington
Community**
HIGH SCHOOL



achs.apsva.us/

مدرسة أرلينغتون كوميونتي هي مؤسسة تعليمية غير تقليدية تقدم الدورات اللازمة للحصول على شهادة الدبلوم العادي للمرحلة الثانوية. تقدم المدرسة التسهيلات التالية للتلاميذ:

- تسجيل مرّن يلبي احتياجات التلميذ ومتطلبات الدورات.
- فرصة لإحراز 8 ساعات معتمدة أو أكثر في كل سنة دراسية للتسريع أو الاسترجاع.
- المواد الدراسية تُقدّم بنظام الفصول الدراسية (الحصول على ما يعادل 8 ساعات معتمدة سنوياً). بالإضافة إلى الدروس المسائية التي تُقدّم على مدار العام الدراسي (الحصول على ما يعادل 4 ساعات معتمدة سنوياً).
- خيار المدرسة الثانوية مع السماح بقبول التلاميذ الذين تبلغ أعمارهم 16 عاماً فما فوق (مع فرض رسوم دراسية للتلاميذ فوق سن التعليم).
- تقديم تعليم متخصص في فصول دراسية أصغر حجماً مع توفير الدعم الكامل من الكادر التعليمي.

يتعين على التلاميذ الراغبين في الالتحاق بمدرسة أرلينغتون كوميونتي التواصل مع المدرسة مباشرة، أو مع مرشد مدرستهم الحالية للحصول على المعلومات اللازمة وتقديم طلب الإحالة.

برنامج الاستمرار التابع لمدرسة لانغستن



Langston
HIGH SCHOOL
CONTINUATION PROGRAM



hsc.apsva.us/

تقدم مدرسة لانغستن مجموعة متنوعة من الدروس التي تهدف إلى تمكين التلاميذ من الحصول على شهادة الدبلوم العادي للمرحلة الثانوية. يتم توضيح الدروس المقدمة في "برنامج الدراسات" الذي تصدره مدارس أرلينغتون الحكومية.

يتم تقديم دورات يمكن عند إتمامها إحراز ساعات معتمدة كاملة خلال كل فصل دراسي. كما تتوفر فرص إضافية للحصول على الساعات المعتمدة المطلوبة من خلال الدراسة الفردية أو عبر التعليم المستقل عبر الإنترنت، مما يتيح للطلاب اكتساب ساعات معتمدة إضافية في كل فصل دراسي.

يتعين على العائلات الراغبة في نقل أبنائهم إلى مدرسة لانغستن التواصل مع مرشد المدرسة لتقديم "طلب إحالة". عقب تقديم الطلب، يُعقد اجتماع بين التلميذ وولي الأمر أو الوصي الشرعي مع قسم الاستشارات. يجب أن تتم أي انتقالات خلال العام الدراسي بموافقة مدير المدرسة.

نحن ملتزمون بمساعدة تلاميذنا على تعزيز شعورهم بالهوية الذاتية، واحترام ما يميزه ويميز الآخرين.



مركز أرلينغتون المهني

مارغريت شنغ (Margaret Chung)



مدرسة ويكفيلد

بيتر بالاس (Peter Balas)

مدرسة أرلينغتون كوميونتي الثانوية الدكتورة جينيت ألين (Jeannette Allen)



مدرسة واشنطن - ليبرتي انتونيو هول (Antonio Hall)



مدرسة هـب ودلون الثانوية الدكتورة كيسي روبنسن (Dr. Casey Robinson)



مدرسة يوركتاون كيفن كلارك (Kevin Clark)

برنامج الاستمرار والاتجاهات الجديدة في لانغستون

كيمبرلي جاسكون ديفس (Kimberly Jackson-Davis)





لمزيد من المعلومات او إن كانت لديكم
أسئلة، يُرجى الاتصال بـ:

مركز الترحيب التابع لـ APS

.Washington Blvd 2110
Arlington, VA 22204
703-228-8000 (الخيار 1)

او زيارة الموقع الإلكتروني التالي
apsva.us/contact-aps

تابع أحدث المستجدات من مدارس أرلينغتون الحكومية
عبر وسائل التواصل الاجتماعي الخاصة بها!



facebook.com/ArlingtonPublicSchools



facebook.com/APSenespanol



twitter.com/APSVirginia



youtube.com/AETVaps



@apsvirginia



www.apsva.us